

夏休み 思い出の旅

九州鉄道記念館 いのちのたび博物館 到津の森

ご旅行期日：平成30年7月28日(土)

【福岡県/日帰り】

ご旅行代金：お一人様 大人 6,300円 中高生 5,800円 小学生 5,000円

日程

交通局 ～ 阿知須駅前 ～ 各所 ～ 小野田駅 → 小野田IC～門司港IC →
7:30頃 8:00頃

九州鉄道記念館 → いのちのたび博物館 → イオンモール八幡東(自由食) →
10:00～11:00 11:40～12:40 12:40～13:50

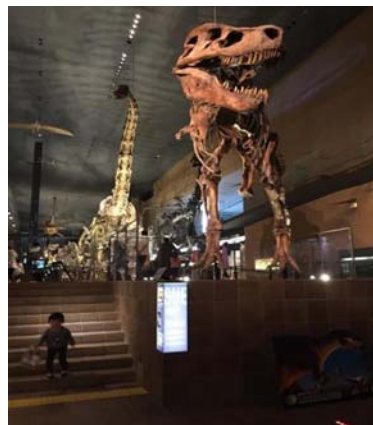
到津の森 → 山路IC～小野田IC → 小野田駅 → 各所 → 阿知須駅前 ～ 交通局
14:10～15:40 18:00頃 18:20頃



本館、車両展示場、ミニ鉄道公園の3つのエリアで構成されています。

九州鉄道記念館

- ※入場料は含んでいます。
- ※昼食は自由食です。
- ※添乗員が同行します。



自然史、歴史、考古の3つがひとつになった西日本最大級の博物館。
いのちのたび博物館



「人に、動物に、自然に優しい」公園、キリン・ゾウ・ライオンという、いわゆる動物園の三種の神器が揃っています。

到津の森

◇お申込み・お問い合わせ◇

宇部市交通局 観光貸切係 TEL(0836)31-2442 FAX(0836)22-1772

メール kankou@ubebus.jp <取消料>



宇部市大字善和203番地90 (社)全国旅行業協会正会員

山口県知事登録旅行業第2-38号 国内旅行業務取扱管理者 大谷 唯輝

※契約変更及び解除・責任・免責損害賠償に関する事項は、当局旅行約款ならびに旅行業法に定めるところによります。

※FAX、メールでのお申込み・お問い合わせの場合は、2営業日以内に返信致しますのでご確認ください。

※電話等での申込みの場合は、旅行代金は出発の10日前までにお支払いをお願い致します。

※参加人員が最少催行人数に満たない場合は中止又は出発日の変更をお願いすることがございます。この場合、出発日の4日前までにご連絡さしあげます。

※最少催行人数は30名です。

※利用バスは宇部市営バス以外の場合がございます。

※旅行の安全かつ円滑な実施が不可能と判断される場合、日程の全部または一部を変更もしくは解除することがございます。

※子供料金は、小学校在学中のお子様にご利用されます。

(但し、航空機利用の場合は別途必要)

※お客様の都合により旅行契約を解除もしくは変更する場合、別途定めた以外は右記の通り取消料を申し受けます。

| 解約時期等 | | 取消料 |
|----------------|----------|-----------|
| 旅行開始日の前日から起算して | 10日前～8日前 | 旅行代金の20% |
| | 7日前～2日前 | 旅行代金の30% |
| 旅行開始日の前日 | | 旅行代金の40% |
| 旅行開始日の当日 | | 旅行代金の50% |
| 旅行開始後の解約 | | 旅行代金の100% |

個人情報の取り扱いについて

当局は、旅行申込の際に提出された申込書に記載された個人情報について、お客様との連絡のために利用させていただき、お客様がお申込みいただいた旅行において運送・宿泊機関等の提出するサービスの受領手続に必要な範囲内で利用させていただきます。その他、商品のご案内やパンフレットの送付などにお客様の個人情報を利用させていただきがございます。