

福岡市美術館

# 『リニューアルオープン記念展』

と

福岡アジア美術館

## 『生誕100年 いわさきちひろ、絵描きです。』



日程

ご旅行期日：2019年5月19日(日)

【福岡県/日帰り】

ご旅行代金：お一人様 大人11,500円

阿知須駅前 ~ 各地 ~ 小野田駅 → 小野田IC ~ 途中休憩(王司PA・古賀SA) ~ 福岡IC ~ 6:50頃発 8:40頃

福岡都市高速 築港ランプ → バイサイドプレイス博多(昼食) → 10:50~11:50

福岡市美術館「リニューアルオープン記念展」 → 12:00~14:30

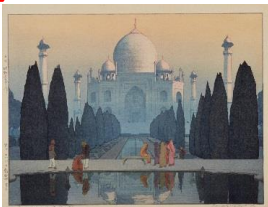
福岡アジア美術館「生誕100年 いわさきちひろ、絵描きです。」 → 14:50~15:50

福岡都市高速 ~ 福岡IC ~ 途中休憩(古賀SA) ~ 小野田IC → 小野田駅 ~ 各地 ~ 阿知須駅前 17:50 20:00頃

福岡市美術館



撮影：山中慎太郎 (Qsym!)



吉田博 《タジマハルの朝霧》1932年



ルイ=ジョゼフ=ラファエル・コラン 《海辺にて》1892年

福岡アジア美術館



《はなぐるま》絵雑誌『こどものせかい』1968年4月号 至光社 1967年 ちひろ美術館蔵



《ひまわりとあかちゃん》1971年 ちひろ美術館蔵

※添乗員が同行します。

※チケット・昼食(海鮮丼)付きです。

海鮮丼が苦手な方はお申込み時にご連絡下さい。  
他の料理をご用意します。

◇お申込み・お問い合わせ◇

宇部市交通局 観光貸切係 TEL(0836)31-2442

メール kankou@ubebus.jp FAX(0836)22-1772

宇部市大字善和203番地90 (社)全国旅行業協会正会員

山口県知事登録旅行業第2-38号 国内旅行業取扱管理者 大谷 唯輝

※契約変更及び解除・責任・免責損害賠償に関する事項は、当局旅行約款ならびに旅行業法に定めるところによります。

※電話でお申込みの場合は、旅行代金は出発の10日前までにお支払いをお願いします。

※参加人員が最少催行人数に満たない場合は中止又は出発日の変更をお願いすることがございます。この場合、出発日の4日前までにご連絡さしあげます。

※最少催行人数は25名です。

※利用バスは宇部市営バス以外の場合がございます。

※旅行の安全かつ円滑な実施が不可能と判断される場合、日程の全部または一部を変更もしくは解除することがございます。

※子供料金は、小学校在学中のお子様へ適用されます。

(但し、航空機利用の場合は別途必要)

※お客様のご都合により旅行契約を解除もしくは変更する場合、別途定めた以外は右記の通り取消料を申し受けます。



<取消料>

解約時期等	取消料
旅行開始日の 10日前~8日前	旅行代金の20%
前日から起算して 7日前~2日前	旅行代金の30%
旅行開始日の前日	旅行代金の40%
旅行開始日の当日	旅行代金の50%
旅行開始後の解約	旅行代金の100%

### 個人情報の取り扱いについて

当局は、旅行申込の際に提出された申込書に記載された個人情報について、お客様との連絡のために利用させていただくほか、お客様がお申込みいただいた旅行において運送・宿泊機関等の提出するサービスの受領手続に必要な範囲内で利用させていただきます。その他、商品のご案内やパンフレットの送付などにお客様の個人情報を利用させていただくことがございます。